



OBBLIGATORIA

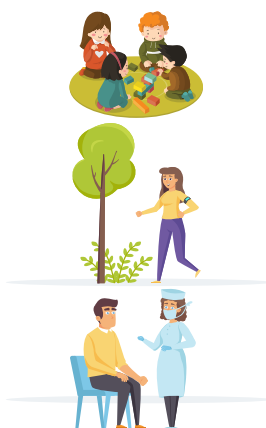
Nei luoghi al chiuso diversi dalle abitazioni private e in tutti i luoghi all'aperto. Obbligo di averla sempre con sé.

RACCOMANDATA

All'interno delle abitazioni private in presenza di persone non conviventi.

ESCLUSIONE DALL'OBBLIGO

- bimbi di età inferiore a 6 anni;
- chi svolge attività sportiva;
- soggetti con patologie o disabilità incompatibili con l'uso della mascherina;
- Tutti i casi in cui, sia garantita in modo continuativo la condizione di isolamento rispetto a persone non conviventi..



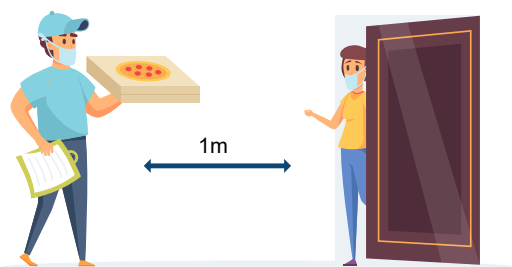
**FEBBRE
SUPERIORE A
37,5°**

Obbligo di mantenere la distanza di almeno 1 metro, restare a casa e contattare il medico.

RISTORAZIONE, CONSEGNE A DOMICILIO E ASPORTO

ATTIVITÀ DI RISTORAZIONE CONSENTITE FINO ALLE:

21:00 se non c'è servizio al tavolo
24:00 con servizio al tavolo



Consegne a domicilio e asporto consentite con l'obbligo di rispettare la distanza interpersonale di almeno 1 metro. **Proibita, dopo le ore 21, la consumazione sul posto o nelle adiacenze.**

FESTE CIVILI E RELIGIOSE



SI VIETA

La partecipazione di un numero superiore a 30 persone.



SI RACCOMANDA

Di evitare feste e ricevere persone non conviventi nelle abitazioni private, in numero superiore a 6.

